

- **Evitare di utilizzare e riporre la calcolatrice in luoghi esposti a temperature eccessive.**

Temperature molto basse possono causare una risposta lenta del display, la mancata visualizzazione, e una riduzione della durata della pila.

- **Evitare di usare e di riporre la calcolatrice in luoghi soggetti ad eccessiva umidità e polvere.**

Fare attenzione a non lasciare mai la calcolatrice in luoghi in cui essa potrebbe subire schizzi d'acqua o essere esposta ad umidità o polvere eccessiva. Tali condizioni possono danneggiare i circuiti interni.

- **Non far cadere la calcolatrice o sottoporla a forti impatti.**

- **Non torcere o curvare la calcolatrice.**

Evitare di portare la calcolatrice nella tasca dei pantaloni o di abiti molto aderenti, in cui essa potrebbe essere sottoposta a torsioni o piegature.

- **Non tentare mai di smontare la calcolatrice, se non per sostituire la batteria.**

- **Non premere mai i tasti della calcolatrice con una penna a sfera o altro oggetto appuntito.**

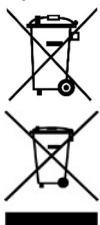
- **Usare un panno morbido e asciutto per pulire l'esterno della calcolatrice.**

Se la calcolatrice è molto sporca, strofinare con un panno inumidito con una soluzione diluita di acqua e detergente neutro di tipo domestico. Strizzare bene il panno in modo da eliminare l'eccesso di umidità, prima di pulire la calcolatrice. Non utilizzare mai solventi, benzene o altri agenti volatili per pulire la calcolatrice, poiché queste sostanze possono rimuovere le scritte stampate e danneggiare il contenitore.

Non lasciare la calcolatrice esposta alla luce solare diretta, vicino a finestre, vicino ad apparecchi per il riscaldamento o in qualsiasi altro luogo in cui essa possa essere soggetta a temperature molto alte. Il calore può causare lo scolorimento o la deformazione del rivestimento della calcolatrice, e danneggiare i circuiti interni

Si respinge ogni responsabilità per qualsiasi incidente o danno economico o materiale causato da errato impiego e/o malfunzionamento di questo apparecchio.

Note per lo smaltimento della batteria e del dispositivo esausto:



Dopo il recepimento nell'ordinamento giuridico nazionale delle Direttive Europee 2012/19/UE e 2006/66/CE, si applica quanto segue:

I dispositivi elettrici ed elettronici e le batterie non devono essere smaltiti con i rifiuti domestici. I consumatori sono obbligati per legge a restituire i dispositivi elettrici ed elettronici, nonché le batterie al termine della loro vita utile, presso i punti di raccolta pubblici allestiti a tale scopo. I dettagli a questo proposito sono definiti dalla legge nazionale del rispettivo paese.

Questo simbolo sul prodotto, sul manuale di istruzioni o sulla confezione indica che un prodotto è soggetto a queste normative.

Riciclando, riutilizzando i materiali o altre forme di utilizzo di vecchi dispositivi/batterie, dai un contributo importante alla protezione del nostro ambiente.

HOLEN

Importato da

ITERNET s.r.l.

Via Stefano Merli, 64/66

29122 Piacenza (PC) - IT

info@iternet-europe.com

www.iternet-europe.com

HOLEN

CALCOLATRICE DA TAVOLO HC-473



Guida all'utilizzo

SPECIFICHE TECNICHE

Display LCD

Numero di cifre del display: 12

Tasti in plastica

Dimensione (mm): 150x108x26,7

Peso approssimativo (gr): 110

Alimentazione: Solare – batteria tampone LR1130 (inclusa nel dispositivo)

Autospegnimento dopo alcuni minuti di inattività

Temperatura di funzionamento : 0°C – 40°C

PRINCIPALI FUNZIONI

- Tasti memoria (M+ M- MR MC)
- Tasto correct (→)
- Tasto MU
- Tasto GT
- Tasti percentuale (%) e radice quadrata (√)
- Tasto +/-
- Tasto 00

Si prega di leggere questo manuale d'istruzioni prima dell'utilizzo della calcolatrice HC-473

ON/AC

TASTO ACCENSIONE / AC cancella numeri e memoria ed interrompe l'operazione in corso.

C/CE

Cancella dal display l'ultimo dato inserito durante un'operazione senza interrompere il calcolo

%

Tasto percentuale

√

Tasto radice quadrata

+/-

Cambia il valore visualizzato da positivo (+) a negativo (-) e viceversa. Il simbolo (-) si attiva automaticamente quando il numero è negativo.

MU

Calcolo del Margine di Guadagno.

Esempio 1. Prezzo di acquisto = Eur 350 / Margine 30%

Inserire l'importo 350 e premere il tasto [MU] premere il tasto [=] digitare 30 e premere il tasto [MU]. Sul display apparirà il prezzo di vendita di €ur 500. Premendo nuovamente il tasto [MU] sul display verrà visualizzato il margine di Eur 150.

Esempio 2. Prezzo di vendita = Eur 500 / Margine 30%

Inserire l'importo 500 premere il tasto [x] digitare 30 e premere i tasti [+/-] e successivamente [MU]. Sul display verrà visualizzato il prezzo di acquisto Eur 350.

Esempio 3. Prezzo di acquisto = Eur 350 / Margine 30% sul costo

Inserire l'importo Eur 350 e premere il tasto [x] digitare 30 e premere il tasto [MU]. Verrà visualizzato il prezzo di vendita Eur 455.

Esempio 4. Prezzo di vendita = Eur 455 / Margine 30% sul costo

Inserire l'importo 455 e premere il tasto [=] digitare 30 e premere i tasti [+/-] e successivamente [MU]. Il prezzo di acquisto Eur 350 apparirà sul display. Premendo nuovamente il tasto [MU] verrà visualizzato il margine di Eur 105.

GT

Gran Totale. Consente di realizzare i calcoli di somma in maniera veloce.

Ad ogni pressione del tasto (=) il numero visualizzato viene memorizzato senza doverlo ridigitare, appare l'indicatore GT ed il valore GT aumenta. Premere il tasto GT per visualizzare la somma di tutti i numeri memorizzati.

M+

Premere per sommare il numero visualizzato alla memoria. Appare l'indicatore M

M-

Premere per sottrarre il numero visualizzato

MR

Premere per richiamare la somma algebrica dei numeri in memoria (M+/M-)

MC

Premere per cancellare la memoria (scompare l'indicatore M)

▶

Cancella l'ultima cifra a destra del valore visualizzato.

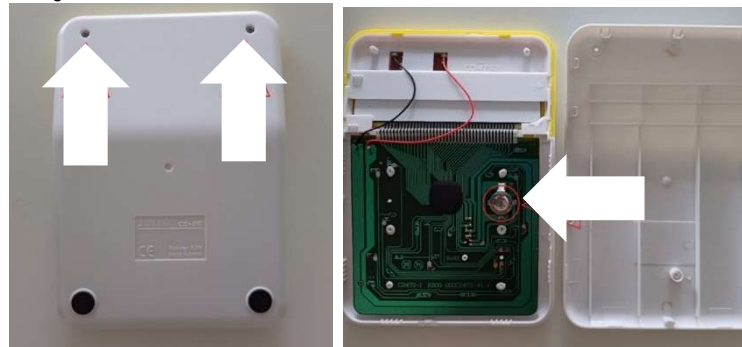
CALCOLI FONDAMENTALI

$2 - 6 =$	$2 [-] 6 [=]$	-4
$(4 + 2) \div 3 \times 4 - 7,5 =$	$4 [+] 2 [=] 3 [X] 4 [-] 7[,]5 [=]$	-0,5
$6 \times (-4) =$	$6 [X] 4 [+/-] [=]$	-24
$\sqrt{144} \times 2 =$	$144 [\sqrt] [x] 2 [=]$	24
$10,5 \times 18\% =$	$10 [,] 5 [x] 18 [\%] [=]$	1,89
$150 \times (1+20\%) =$	$150 [x] 1 [+] 20 [\%] [=]$	180
$150 \times (1-20\%) =$	$150 [x] 1 [-] 20 [\%] [=]$	120

SPEGNIMENTO AUTOMATICO : Per risparmiare l'alimentazione da batteria, la calcolatrice si spegne automaticamente dopo pochi minuti di non utilizzo. Lo spegnimento automatico non può essere disattivato.

SOSTITUZIONE DELLA BATTERIA

- 1) Aprire il dispositivo rimuovendo le due viti poste sulla parte superiore del retro, come da immagine sottostante.



- 2) Prestando attenzione alla polarità, sostituire la batteria tampone LR1130 esaurita, estraendola dall'apposito vano e richiudere il dispositivo.

- **Anche se la calcolatrice funziona normalmente, sostituire la pila almeno una volta ogni tre anni .** Una pila esaurita può avere perdite, causando danni e malfunzionamento alla calcolatrice. Non lasciare mai una pila esaurita nella calcolatrice.
- **La pila in dotazione a questa unità si scarica leggermente durante la spedizione e il deposito. Pertanto, potrebbe essere necessario sostituire la pila prima che sia trascorso il periodo della normale durata di servizio.**